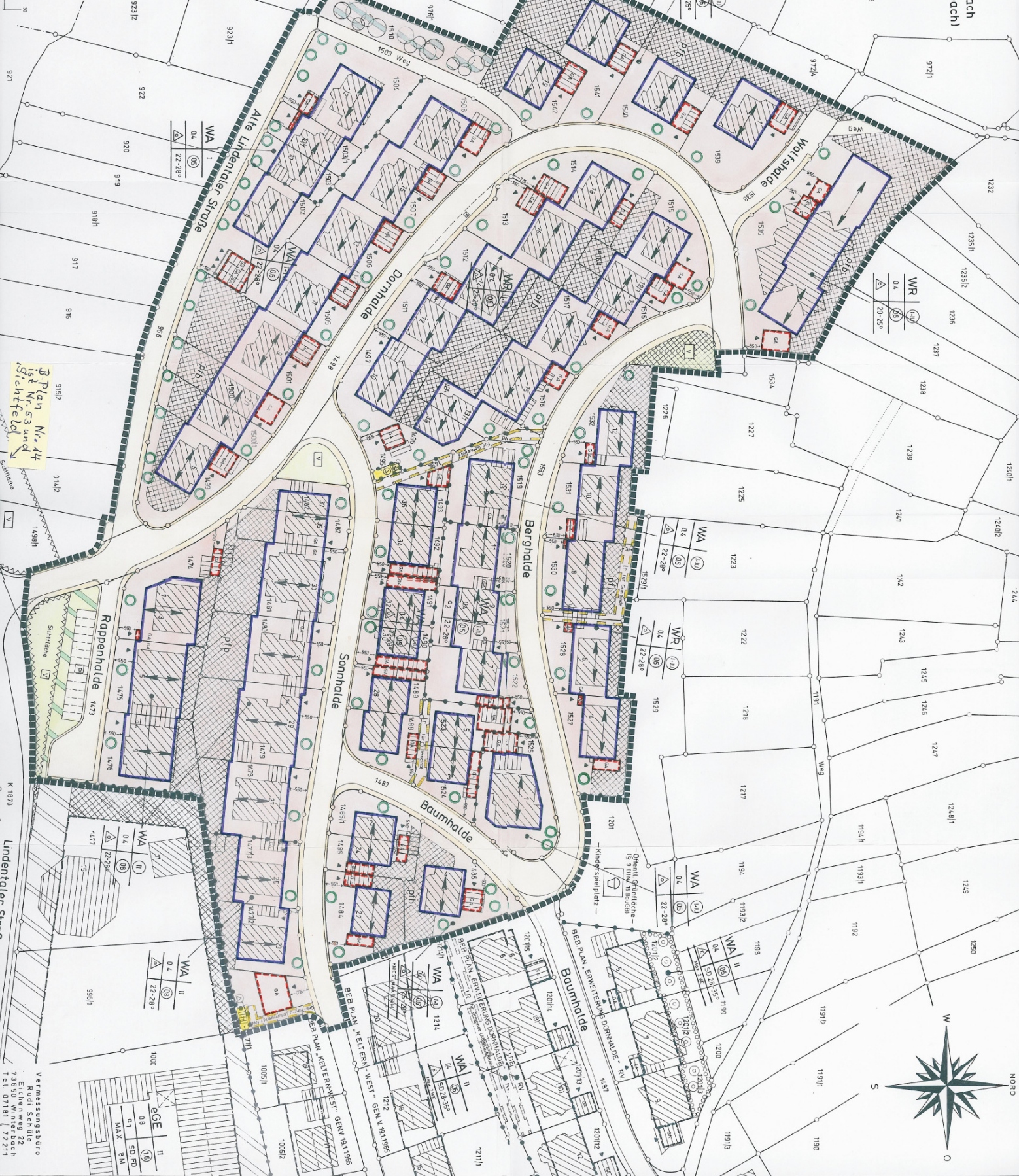


Es handelt sich um veränderte unterirdische Versorgungsleitungen, die im Grundriss nicht dargestellt sind.
 Maßstab 1:500



Plan Nr. 14
 ist Nr. 5 und
 Sichtfeld

Vermessungsbüro
 Rudi Schürer
 73567 Gammelsdorf
 Tel. 07181 72211
 Fax 07181 45153