

**BÜRGERBETEILIGUNG**

**FREIZEITAREAL ÖLMÜHLE**

**DORFGEMEINSCHAFTSHAUS MICHELAU, 21. OKTOBER 2021**

# THEMENTAFELN

WAS SAGEN DIE TEILNEHMENDEN ZU DEN  
TEILBEREICHEN DER ERSTEN PLANUNGEN?

**01** AKTIVITÄT

**02** VERWEILEN

**03** MOBILITÄT

**04** WASSER

**05** SONSTIGES

01

AKTIVITÄT

## 01 AKTIVITÄT

# FAMILIEN / KINDER

### Entdecken von Natur und Wieslauf

- Wird sehr positiv aufgenommen

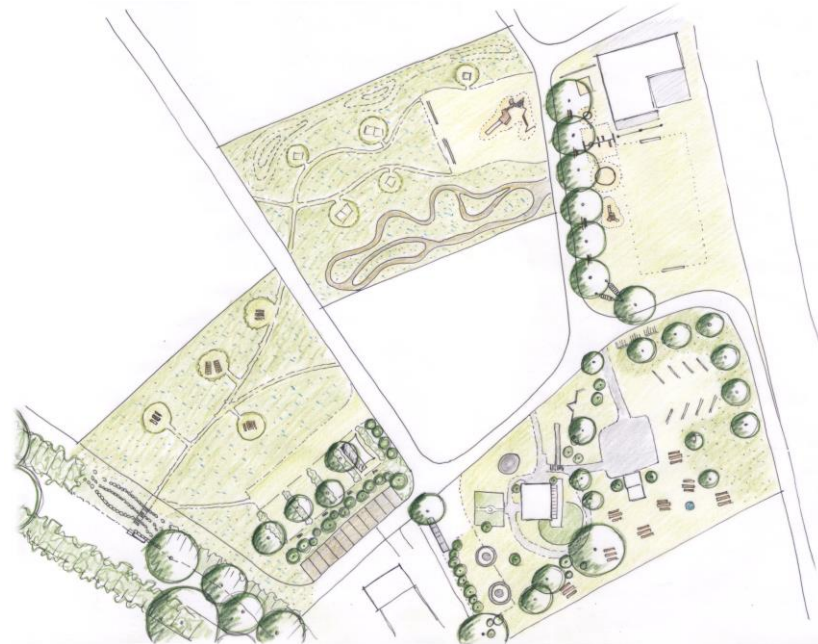
### Fahrradparcours

- Erhält **geteilte Meinungen**

**Zuspruch positiv, dass sich Kinder hier treffen und soziale Kontakte pflegen können**

### Spielturm

- Erhält **geteilte Meinungen**
- wird von Teilen der Gäste als **zu hoch** gesehen



# SENIOREN

### „Boule-Bahn“

- Wird vereinzelt gewünscht

### Barfußpfad

- Wird vereinzelt gewünscht

Die Bezeichnung eines **für alle Generationen** gemachtes Areal erhält viel Zuspruch

02

**VERWEILEN**

# GRILLEN / ESSEN & TRINKEN

### Grillplätze

- Mehrheitlich kritisch

### Gartenwirtschaft

- Wunsch nach erweiterten Öffnungszeiten



### Picknickinseln

- Wird sehr positiv gesehen

### Weitere Wünsche:

- Waschplatz für Beeren und Kirschen
- Kräutergarten

# RAST & RUHE

### Hängematten

- Wird als positive Ergänzung gesehen

### Bänke (sitzen & liegen)

- Sitzgelegenheiten während geschlossenem Kiosk
- Liegebänke (geschwungene Form)
- Anzahl sollte begrenzt bleiben





03

MOBILITÄT

- Nur außerhalb oder am Rand des Geländes erwünscht
- Parken auf landwirtschaftlichen Flächen soll verhindert werden
- Parkplätze für Behinderte sollen geschaffen werden

## 03 MOBILITÄT

# PKW

- Zunehmender Verkehr wird kritisch gesehen
- Sicherheit der Kinder hat hohe Priorität
- **weitere Wünsche:**
- Wegführung der PKW zum Areal soll geändert werden
- (Solar-)Beleuchtung der Wege



# FAHRRÄDER

### **Wünsche:**

- Lademöglichkeit
- Zeitgemäße Fahrradabstellmöglichkeiten

### Stellplätze:

- Sollen nicht im Bereich der Ölmühle stehen
- Sollen kleiner dimensioniert werden
- Könnten auch beim Freibad nach Steinenberg angelegt werden

04

WASSER

# WÜNSCHE

- **Brücke über die Wieslauf** (viel Zuspruch)
- **Wasserrutsche**
- **Wassertretbecken am Ufer der Wieslauf**
- **Spielgeräte mit Wasser**

Wer haftet für die Anlagen (z.B. am Wasser)?

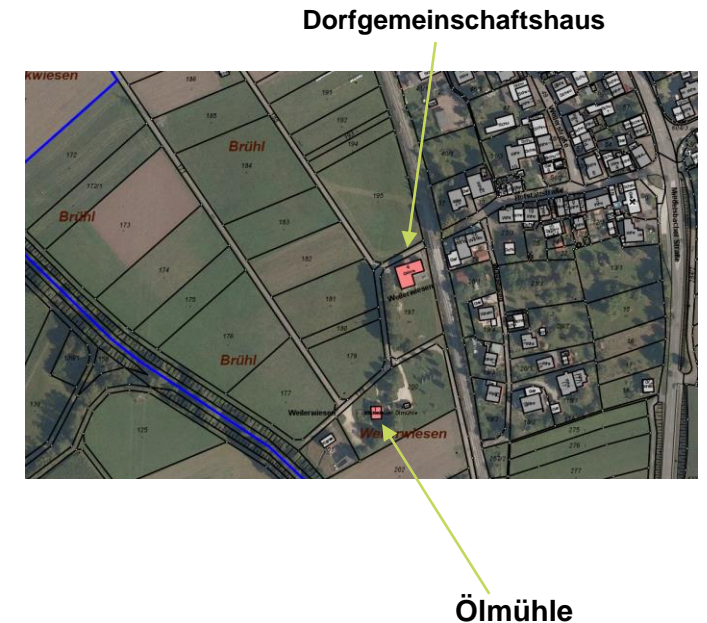


05

**SONSTIGE  
ANREGUNGEN**

## DIESE SORGEN HABEN DIE TEILNEHMENDEN:

- **Lärmbelästigung (insbesondere der Nachtruhe)**
- **Stören der Ruhe**
- **Wer pflegt und reinigt die Anlage?**
- **Vandalismus**
- **Brandgefahr im Zusammenhang mit Grillstellen**
- **Zu viel Tourismus**
- **Hochwassergefahr**
- **Ölmühle sollte mehr im Mittelpunkt stehen → geht in der Masse unter**

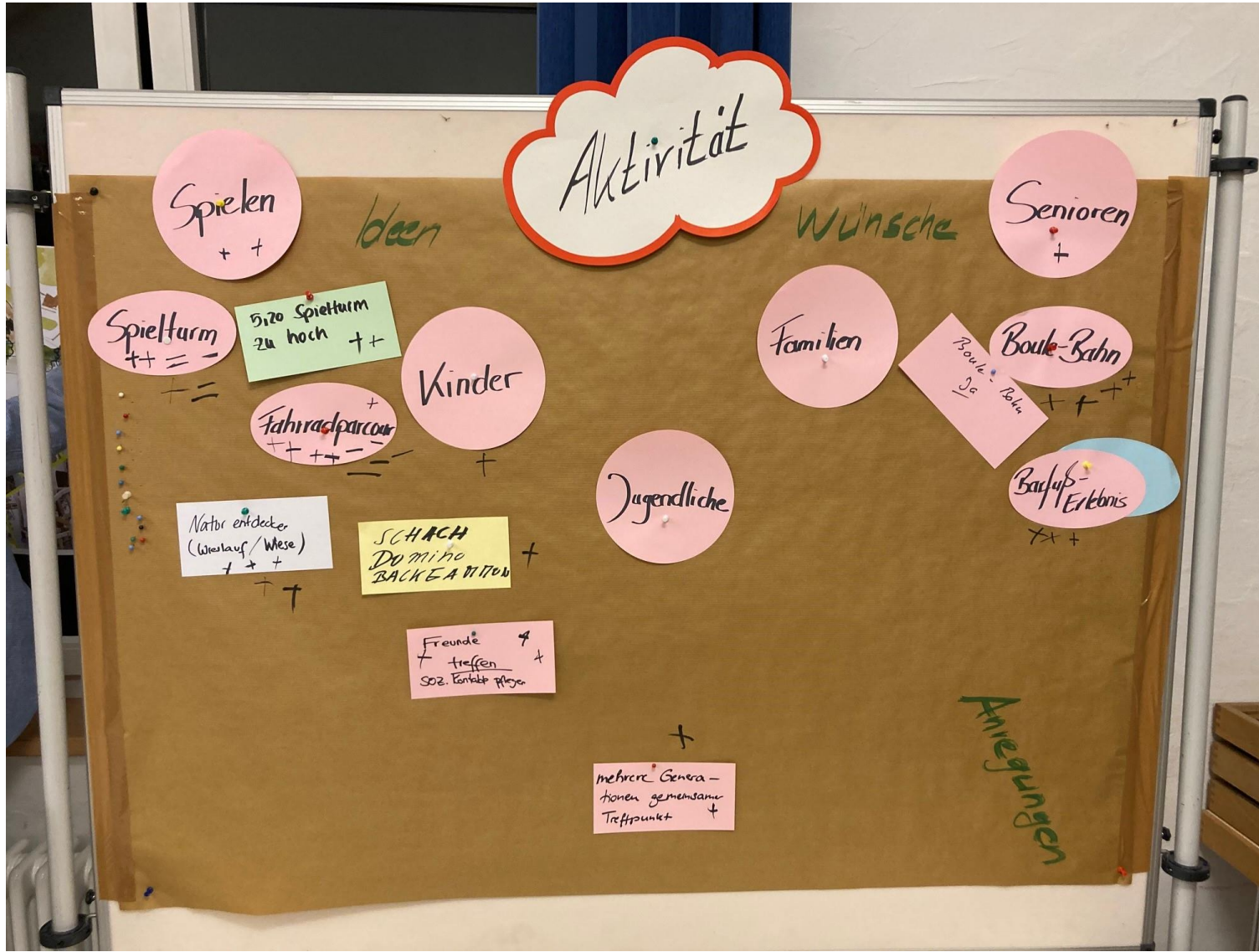


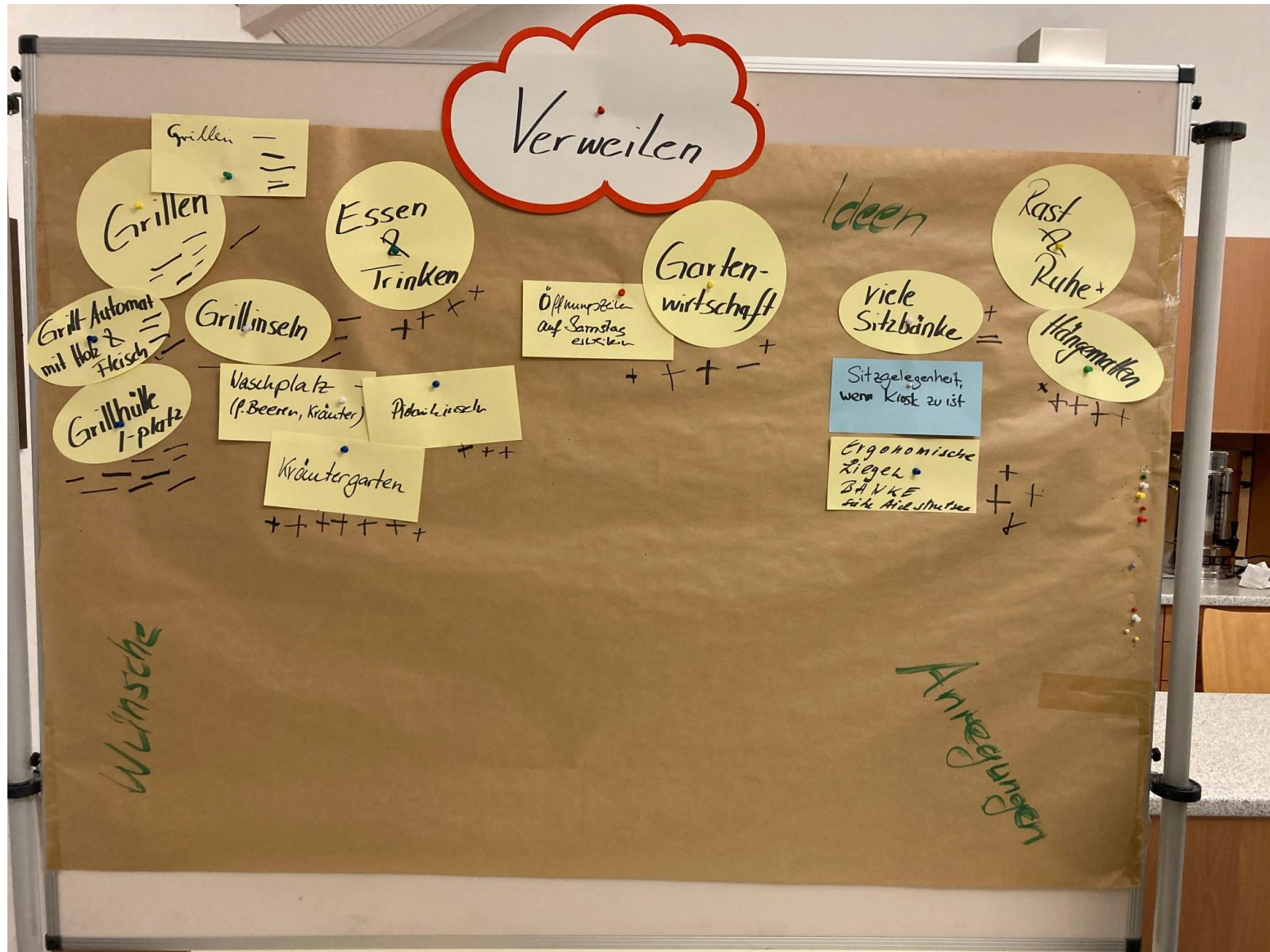
## DAS DENKEN DIE TEILNEHMENDEN ÜBER DAS AREAL:

- **Zu starke Flächenversiegelung**
- **Zu groß**
- **Zu teuer**
- **In Kombination mit dem Rewe-Markt wird es generell zu viel für Michelau**

# DIE THEMENTAFELN

Die Teilnehmenden hatten nach der Vorstellung des Projektes die Möglichkeit, ihre Ideen an die folgenden Thementafeln zu schreiben und bereits vorhandene Ideen mit einem + oder einem – zu versehen







# Wasser

## Wünsche

Brücke  
+++++

Wassermatsche  
=

Matschplatz  
+ +

Spielgeräte  
mit Wasser  
-

Wassermet-  
becken  
+ +

## Ideen

## Anregungen

Hoffung  
Ertrinken Kinder  
+ +



# Sonstiges

Ideen

Müllimer

Sanitär-  
anlagen

Folge  
KOSTEN!?

Hochwasser-  
gebiet

BRANDSCHUTZ  
LÄRMSCHUTZ

Lärmschutz  
Anwohner

→ + Michelau  
→ Ruhe!!!  
Lärm kann frust

Überdimensioniert

Alles auf + ++  
einmal!  
weniger ist mehr

zieht etw.  
Sprayer an

Überdimensioniert  
für Michelau

... einfach nur Überdimen-  
sioniert

keine Grill-  
stellen in  
Michelau

Wer reinigt die  
dunst die Gärten ver-  
schmutzen. Man darf  
Grundstücke ???

Vandalismus

zu viel  
Flächenversiegelung

hohe Unterhalt

Tourismus wird  
angezogen!

Enormer  
Pflegeraufwand!  
Wer pflegt?

Wer pflegt  
die Anlage Kosten?

Problem  
Zu- und Abfuhr

zu viel für  
Michelau und  
dann noch Rewe

Ölmühle  
muss Mülltrennung  
bleiben

Rewe, Alkohol  
pulle !!  
Haltstake!

wo bleibt die  
Nachtruhe für den  
Ort?

Grillen trägt Ärger in  
den Ort  
Lärm, Müll...

Anregungen

**VIELEN DANK**

